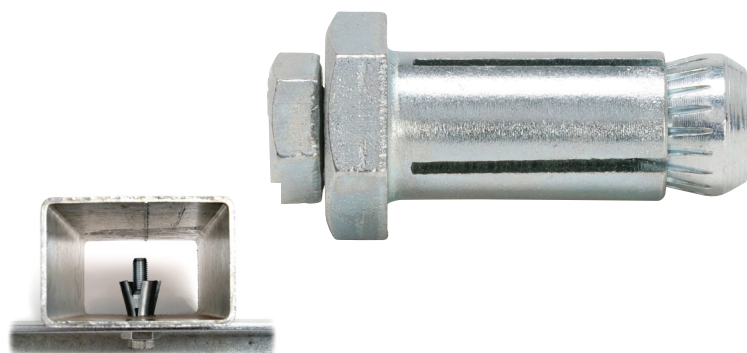


DISPOSITIVI DI FISSAGGIO PER PROFILI CAVI BOXBOLT®

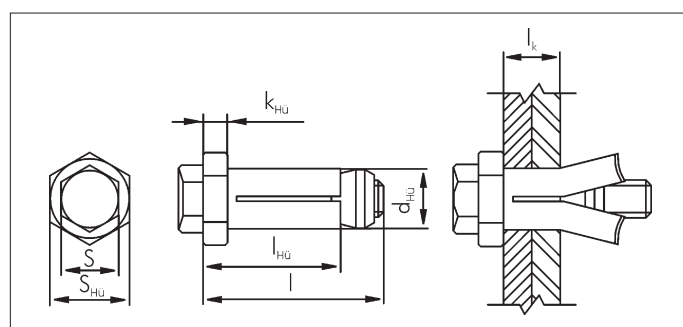
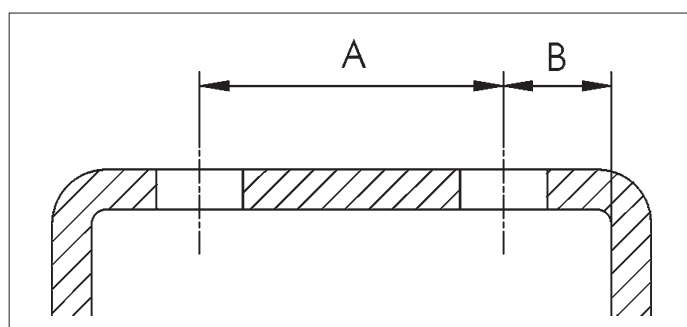


BoxBolt® - Dispositivi di Fissaggio per profili cavi, in acciaio zincato galvanico, acciaio zincato a caldo e acciaio inossidabile A4, marchiati CE-ETA-20/1174

- Classe di resistenza della vite 8.8 (EN ISO 898-1) per acciaio zincato galvanico e zincato a caldo e classe di resistenza 70 (EN ISO 3506) per acciaio INOX.

Con valutazione tecnica europea ETA 20/1174

Ø nomin.	Lungh. vite l [mm]	Largh. chiave vite S [mm]	Largh. chiave bussola SHü [mm]	Ø bussola dHü [mm]	Spess. flangia KHü [mm]	Lungh. bussola LHü [mm]	Spess. di serraggio lk [mm]		Acciaio zincato (A2K)		Acciaio zincato a caldo		Acciaio inox A4	
							min	max	Art.	conf	Art.	conf	Art.	conf
M6	45	10	18	10,5	5	35	5	29	0485 806 11	100	-	-	0487 906 11	100
	50	13	22	13,5	6	40	3	26	0485 808 11	50	0485 908 11	50	0487 908 11	50
M8	70	13	22	13,5	6	60	12	46	0485 808 21	50	0485 908 21	50	-	-
	90	13	22	13,5	6	80	24	66	0485 808 31	40	0485 908 31	40	-	-
M10	50	17	24	17,5	7	40	3	23	0485 810 11	25	0485 910 11	25	0487 910 11	20
	70	17	24	17,5	7	60	15	43	0485 810 21	25	0485 910 21	25	-	-
M12	55	19	26	19,5	8	45	3	25	0485 812 11	25	0485 912 11	25	0487 912 11	20
	80	19	26	19,5	8	70	18	50	0485 812 21	20	0485 912 21	20	-	-
M16	100	19	26	19,5	8	90	36	70	0485 812 31	20	0485 912 31	20	-	-
	75	24	36	25,5	9	61	3	35	0485 816 11	10	0485 916 11	10	0487 916 11	10
M20	100	24	36	25,5	9	85	24	60	0485 816 21	10	0485 916 21	10	-	-
	120	24	36	25,5	9	105	48	80	0485 816 31	10	0485 916 31	10	-	-
M20	100	30	46	32,5	11	78	3	42	0485 820 11	5	0485 920 11	5	0487 920 11	5
	120	30	46	32,5	11	108	30	72	0485 820 21	5	0485 920 21	5	-	-
	150	30	46	32,5	11	133	60	102	0485 820 31	5	0485 920 31	5	-	-



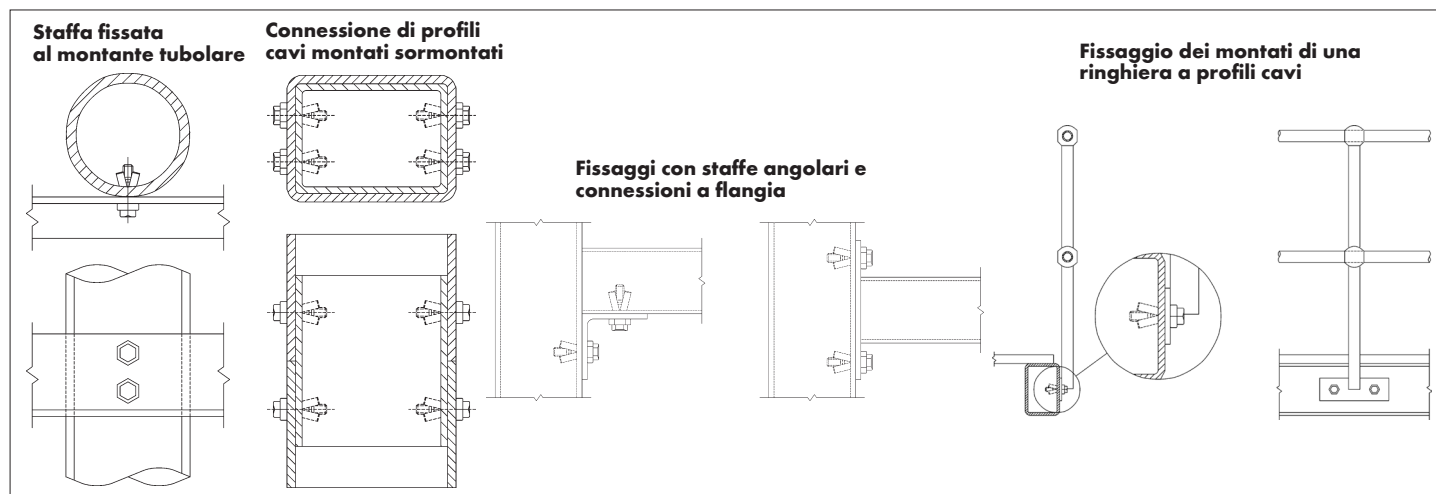
Ø nom.	Ø foro [mm]		Coppia di serraggio [Nm]	Interasse min. tra i fori (A) [mm]	Distanza min. dal bordo (B) [mm]	Carico massimo in kN			
	min.	max.				Zincato galv. e zincato a caldo		Inox A4	
						Trazione N _{amm}	Taglio V _{amm}	Trazione N _{amm}	Taglio V _{amm}
M6	10,8	12	13	30	15	7,36	10,10	6,82	9,45
M8	13,8	15	25	35	18	12,67	17,88	12,41	16,97
M10	17,8	19	45	40	23	22,45	31,42	19,60	30,67
M12	19,8	21	80	50	26	28,84	40,98	28,52	38,88
M16	25,8	28	190	55	33	51,56	74,81	52,95	70,68
M20	32,8	35	300	70	41	90,23	123,47	82,92	118,26

Nota: I valori indicati si riferiscono alla resistenza del singolo connettore. Tuttavia, la resistenza effettiva della connessione potrebbe essere inferiore a causa delle limitazioni dei componenti strutturali collegati. I valori di resistenza sono stati ricavati dividendo i valori caratteristici dell'ETA per un coefficiente parziale di sicurezza sul materiale $\gamma_m=1,33$ e un coefficiente parziale di sicurezza sulle azioni $\gamma_f=1,4$

DISPOSITIVI DI FISSAGGIO PER PROFILI CAVI BOXBOLT®

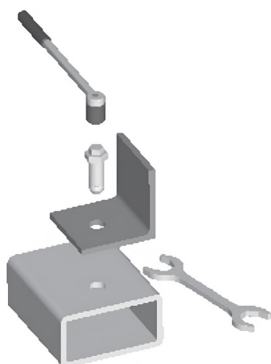
Istruzioni di montaggio ed esempi di applicazione

Il dispositivo di fissaggio BoxBolt è idoneo all'ancoraggio di strutture tubolari a sezione cava dove è impedito o limitato l'accesso al lato posteriore. È utilizzabile con sezioni in acciaio a forma quadrata, rettangolare e tonda. Non è consentito il riutilizzo dei dispositivi di fissaggio una volta installati.



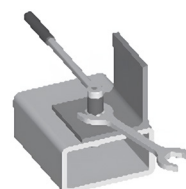
Procedura di installazione

1. Praticare i fori nel tubo da fissare con il diametro (cfr. tab. e l'interasse necessari (cfr. tab. 2).
2. Sbavare i fori.
3. Allineare i fori della staffa da fissare con i fori praticati nel tubo strutturale in modo che:
 - le due strutture siano perfettamente sovrapposte, eventualmente utilizzando un morsetto a vite per fissarle a filo;
 - i fori siano perfettamente allineati, eventualmente utilizzando un perno.



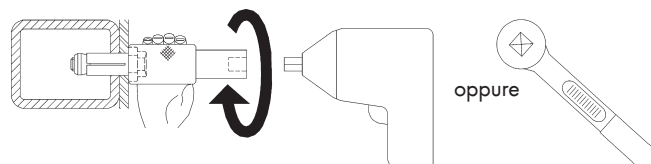
4. Inserire il BoxBolt attraverso entrambi i pezzi di acciaio fino a che il lato inferiore della flangia è a filo con l'esterno del pezzo di acciaio.
5. Suggerimento: consigliamo di utilizzare per il montaggio l'utensile speciale BoxSok. Qualora venga utilizzato, proseguire con il punto 7

6. Bloccare la flangia del BoxBolt con una chiave esagonale e applicare la coppia di serraggio raccomandata (cfr. tab. 2) alla testa della vite mediante chiave dinamometrica.



Fissaggio con BoxSok:

7. Inserire l'utensile BoxSok nel tassello, eventualmente girando l'inserto interno per assicurarne il perfetto accoppiamento. Posizionare l'utensile con il tassello inserito in battuta sulla piastra da fissare.



8. Tenere dritto l'utensile e serrare la vite con l'inserto interno del BoxSok.
9. Staccare l'utensile e controllare la coppia di serraggio mediante chiave dinamometrica eventualmente rettificandola. (cfr. tab. 2).

